

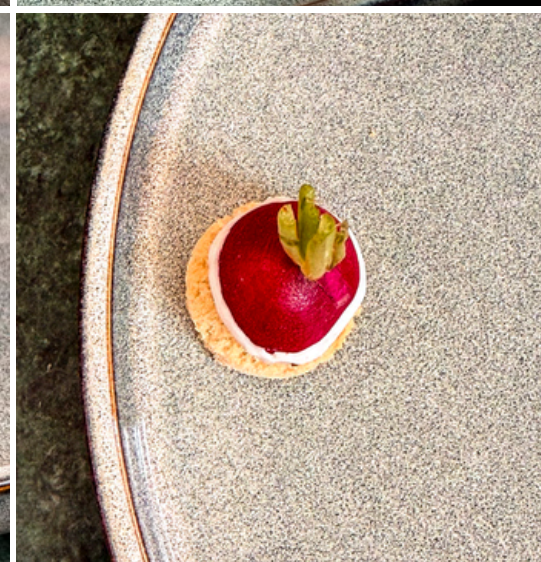


# Atelier des Sens

BY LA FABRIQUE®

## Carte Cocktail Intégrale

PRINTEMPS-ÉTÉ 2026



 Pièce végétarienne



Équivalent à deux pièces

Équivalent à trois pièces

## LES FRAÎCHEURS

Charbon noir, aneth et oeufs de truite

 Panettone de tomate, crème basilic,  
perle de poivron et parmesan

 Bulle de chèvre tomate

Saumon miso caramel à l'orange

Tataki de bœuf avec une tapenade  
d'olive noire et une tomate confite

Tataki de thon

 Radis beurre sur sablé croustillant

 Nougat chèvre et thym

 Roulé comté aux champignons

 Sablé tagliatelle de légumes

Bun's bœuf béarnaise

Bun's poulet à l'indienne

## LES COPIEUX

Trilogie galette de saumon sarrasin

 Club végétarien truffé lunch

Bagels lunch pastrami

Bagels lunch saumon mi cuit

 Pièce végétarienne



Équivalent à deux pièces


Équivalent à trois pièces

## LES GOURMANDS

Wrap de fish

Wrap poulet façon Caesar

 Foccacia champignon cebette  
et piment d'Espelette

 Foccacia roquette burrata, mozza,  
tapenade Kalamata

## LES PIÈCES CHAUDES

Crevette au riz soufflé, sauce barbecue  
soja et piment Kimchi

Tiny Hot Dog

Cheeseburger cocktail

 Burger bacon vegetal

 Pique Pad thaï

Brochette agneau cumin menthe

Brochette de bœuf chimichurri

Pita bœuf libanais  

Pita poulet tandoori  

 Pièce végétarienne







Équivalent à deux pièces



Équivalent à trois pièces

## LES COCOTTES & BODEGAS\*

Cocotte de bœuf épicé, blé aux amandes  
et houmous

-  Cocotte de légumes d'été à la tomate et parmesan
- Cocotte de saumon, fusilli et fèves au pesto
-  Bodega tomate cerise et mozzarella au pesto
-  Bodega avocat et perle de semoule au curcuma,  
tomates confites, labné à la menthe
-  Bodega mini penne à la Caponata

## LES PIÈCES SUCRÉES

Craquelin mojito

Tartelette fruit de saison

Framboise litchi

Moelleux financier noisettes

Mango rice

Diamant amande

Pina colada

Brochette de fruits de saison

Déclinaison de macarons

\*Pour satisfaire le plus grand nombre, nous mettons  
moitié végétarien - moitié viande